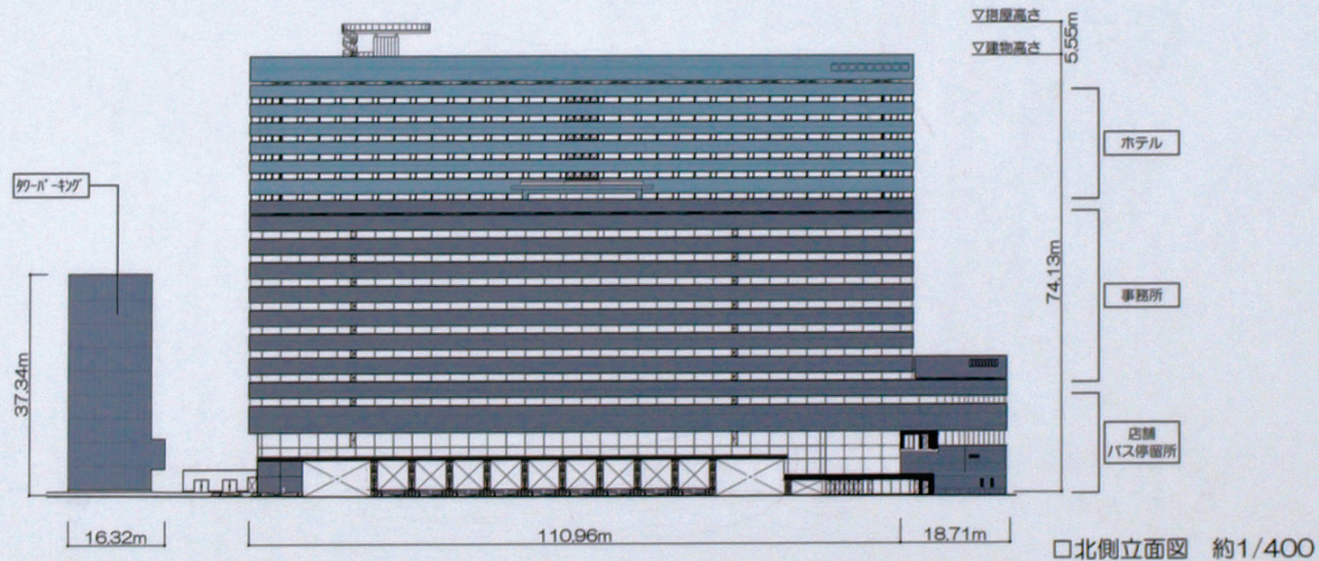
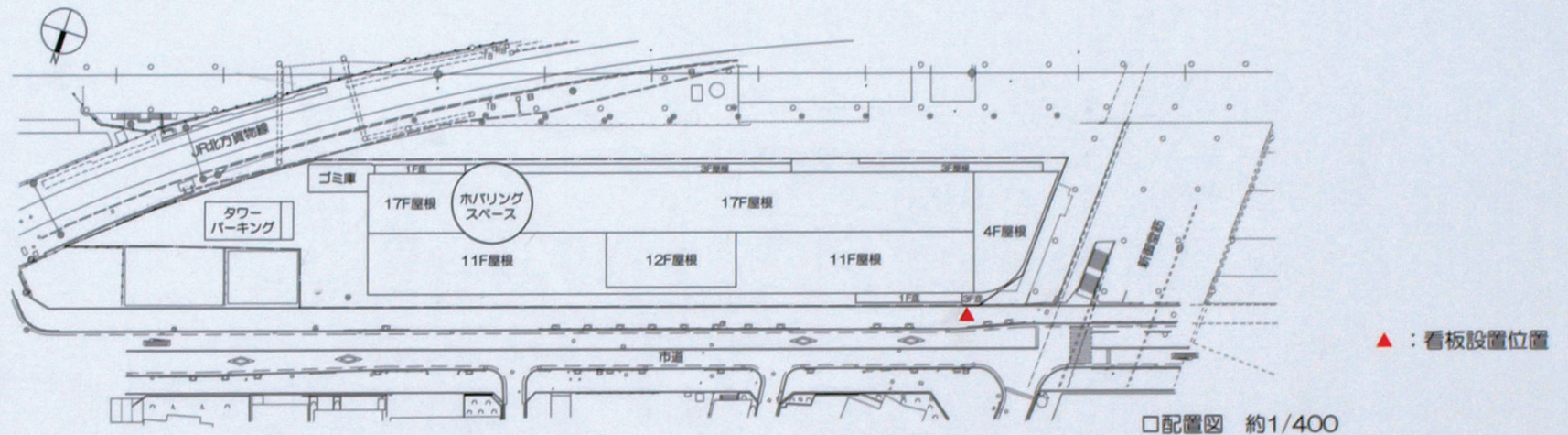


建築計画のお知らせ

□建築主 大阪市北区芝田1丁目16番1号
 阪急電鉄株式会社 取締役社長 角 和夫
 □設計者 大阪市中央区高麗橋4丁目6番2号
 株式会社日建設 一級建築士事務所 江副 敏史
 TEL06-6203-2361
 □工事施工者 大阪市北区梅田3丁目4番5号
 株式会社鴻池組大阪本店 執行役員本店長 肥後 行人
 TEL06-6343-3116

□建築物の名称 (仮称)新大阪阪急ビル
 □敷地の位置 大阪市淀川区宮原1丁目1番4号
 □建築物の用途 事務所、ホテル、飲食店舗、物販店舗、
 自動車車庫(バス停留所、タワーパーキング)
 □敷地面積 4,150.49㎡
 □建築面積 3,169.32㎡
 □延べ面積 35,672.37㎡
 □容積対象面積 32,916.31㎡
 □構造 鉄骨造(一部鉄骨鉄筋コンクリート造含む)
 □高さ 74.13m(塔屋高さ79.68m)
 □階数 地上17階、地下なし
 □工事着手予定日 平成22年5月1日
 □工事完了予定日 平成24年7月31日



この計画の詳細についてお知りになりたい方は、(株)日建設 設計室 鍋島淳一 (TEL) 06-6203-2361までご連絡ください。
 ※ この標識は、建築計画の事前公開に関する指導要綱に基づき設置したものです。